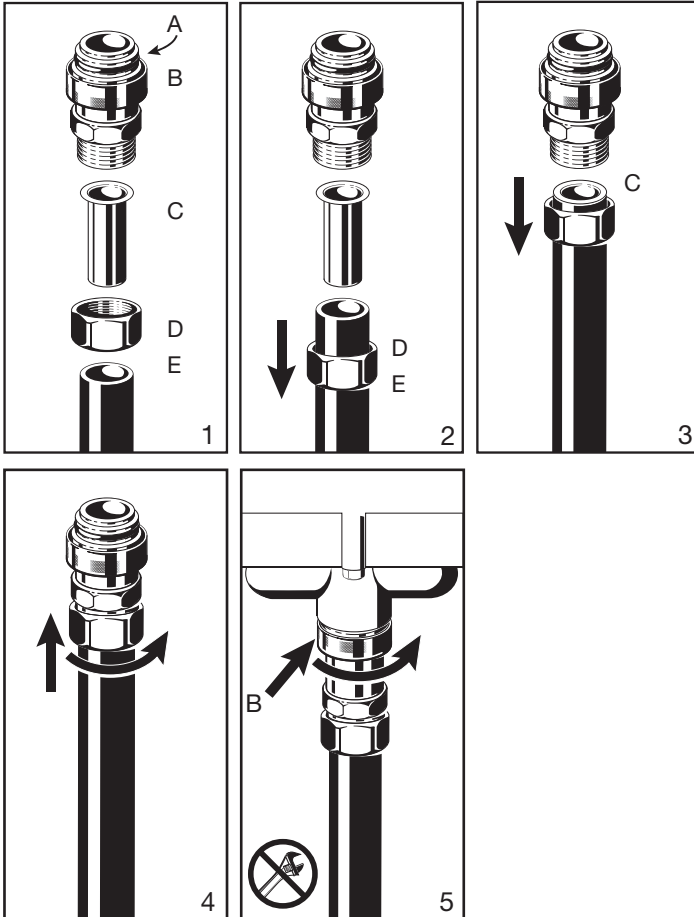


Product Instructions

viiega

Viega ManaBloc® Supply Adapter Zero Lead* ManaBloc Compression / Male NPT / End Cap



The water supply to the ManaBloc shall be turned off before attempting installation of crimp supply adapters.

CAUTION Use only supplied sealing element.

1. Insure the sealing element (A) is in place and clean of any dirt or debris. Wet sealing element with tap water.
2. Slide the supplied compression nut (D) with ferrule (E) onto the tubing (threads of the nut toward the end of the tubing). Nut comes assembled with ferrule.
3. Insert the supplied Stainless Steel Insert Stiffener (C) fully into the end of the PEX tubing as shown. Insert Stiffener is not required when making a connection to CPVC or copper tubing.
4. Insert the pipe fully into the ManaBloc supply adapter and thread compression nut onto fitting. Wrench tighten (supporting the HEX on fitting body with a crescent wrench) 1 to 1¼ turns past hand tight. The piping must not put stress on the ManaBloc as leaking damage may result.
5. Insert the fitting into the desired inlet/outlet port until the fitting flange sets flush with the port. Thread the nut (B) onto the ManaBloc inlet/outlet port. Hand tighten only. DO NOT OVER TIGHTEN.

Note: For male NPT ManaBloc adapters use only Teflon tape to pipe threads. DO NOT use pipe dopes, thread sealers, Teflon pastes, etc. For the end cap adapter follow steps 1 and 5.

*Zero Lead identifies Viega® products meeting the lead free requirements of NSF 61-G through testing under NSF/ANSI 372 (0.25% or less maximum weighted average lead content).

Viega products are designed to be installed by licensed and trained plumbing and mechanical professionals who are familiar with Viega products and their installation. Installation by non-professionals may void Viega LLC's warranty.

This document subject to updates. For the most current Viega technical literature please visit www.viega.us.
Click Services -> Click Electronic Literature Downloads -> Select Product Line -> Select Desired Document

Viega LLC, 12303 Airport Way, Ste. 395 • Broomfield, CO 80021 • Ph: 800-976-9819 • Fax: 800-976-9817

PI-PF 560723 0517 (ZL MB Compression Supply Adapter) (EN ES FR)

1 of 2

Instrucciones del Producto

Directives du Produit

viega

Adaptador de alimentación

Viega ManaBloc®

Zero Lead* ManaBloc Compresión / NPT macho / Tapa de cierre

Ver las ilustraciones en la página 1

Hay que cortar el suministro de agua al ManaBloc antes de intentar la instalación de adaptadores de alimentación de engarce.

⚠ PRECAUCIÓN Usar solamente el elemento sellador suministrado.

1. Asegurarse de que el elemento sellador (A) está en su lugar y limpio de suciedad o escombros. Mojar el elemento sellador con agua del grifo.
2. Deslizar la tuerca de compresión suministrada (D) y la virola (E) en la tubería (roscas de la tuerca hacia el extremo del tubo). La tuerca viene ensamblada con el casquillo.
3. Introducir el inserto de refuerzo de acero inoxidable suministrado (C) completamente en el extremo de la tubería PEX como se muestra. El inserto de refuerzo no es necesario al hacer uniones con PVC o tubería de CPVC.
4. Introducir la tubería completamente en el adaptador ManaBloc suministrado y enrosque la tuerca de compresión en el accesorio. Apretar la llave a mano (sujetando el HEX por el cuerpo del accesorio con una llave inglesa) 1 hasta 1¼ giro. La tubería no debe solicitar en exceso el ManaBloc, ya que puede causar fugas.
5. Insertar el accesorio en el puerto de entrada/salida deseado hasta que la brida del accesorio esté a ras del puerto. Enroscar la tuerca (B) en el puerto de entrada/salida del ManaBloc. Apretar únicamente a mano. **NO APRETAR EN EXCESO.**

Nota: En caso de los adaptadores NPT ManaBloc hembra utilizar solo cinta de teflón para las roscas de la tubería. NO utilizar adhesivos para tubería, selladores de roscas, pastas de teflón, etc. Para el adaptador de la tapa de cierre seguir los pasos 1 y 5.

*ZERO LEAD identifica a los productos Viega® que cumplen los requisitos de la NSF 61-G mediante la realización de pruebas de acuerdo a NSF/ANSI 372 (contenido de plomo promedio ponderado máximo de 0.25 % o menos).

Los productos de Viega están diseñados para ser instalados por plomeros y mecánicos profesionales, capacitados y con licencia, que estén familiarizados con los productos Viega y su instalación. La instalación realizada por personal no profesional puede anular la garantía de Viega LLC.

Este documento está sujeto a actualizaciones. Para consultar la más reciente literatura técnica de Viega visitar www.viega.us. Hacer clic en Services -> Electronic Literature Downloads -> French and Spanish Documents -> Seleccionar el documento deseado

Adaptateur d'alimentation

ManaBloc^{MD} de Viega

Zero Lead* ManaBloc Compression / NPT mâle / Embout

Reportez-vous aux images de la page 1

L'alimentation en eau doit être coupée au Manabloc avant d'essayer d'installer les adaptateurs d'alimentation sertis.

⚠ ATTENTION Utiliser uniquement l'élément d'étanchéité fourni.

1. S'assurer que l'élément d'étanchéité (A) est bien en place et qu'il est exempt de saletés et de débris. Mouiller l'élément d'étanchéité avec de l'eau du robinet.
2. Faire glisser l'écrou de compression (D) et la bague (E) fournis sur le tuyau (filetages de l'écrou vers l'extrémité du tube). L'écrou est fourni préassemblé avec la bague.
3. Insérer entièrement la douille d'appui en acier inox fournie (C) dans l'extrémité du tuyau PEX, comme illustré. Il n'est pas nécessaire d'utiliser une douille d'appui lorsqu'il s'agit de raccorder des tuyaux en PVCC ou en cuivre.
4. Insérer entièrement le tuyau dans l'adaptateur d'alimentation ManaBloc et serrer l'écrou de compression sur le raccord Serrer à la main, puis serrer de 1 à 1¼ tour de plus à l'aide d'une clé (en supportant l'écrou hexagonal sur le corps du tuyau à l'aide d'une clé anglaise). La tuyauterie ne doit pas exercer de pression sur le ManaBloc, une telle contrainte pourrait l'endommager et provoquer des fuites.
5. Insérer le raccord dans le port d'entrée/sortie approprié jusqu'à ce que la bride du raccord affleure le port. Visser l'écrou (B) dans le port d'entrée/sortie du ManaBloc. Serrer à la main uniquement. **NE PAS TROP SERRER.**

Remarque : pour les adaptateurs ManaBloc mâles NPT, n'utiliser que du ruban de Téflon sur le filetage des tuyaux. **NE PAS UTILISER** de pâtes lubrifiantes, de rubans à joints, de pâtes de Téflon, etc. Pour l'adaptateur de l'embout, suivre les étapes 1 à 5.

La mention LEAD ZERO identifie les produits Viega® qui répondent aux exigences des normes relatives à l'absence de plomb selon l'annexe G de la norme NSF- 61, tels que testés et homologués selon NSF/ANSI 372 (teneur moyenne pondérée maximale en plomb de 0,25 % ou moins).

Les produits Viega sont conçus pour être installés par des plombiers et mécaniciens professionnels agréés et dûment formés qui en connaissent bien les méthodes d'utilisation et d'installation. L'installation par des non-professionnels est susceptible d'entraîner l'annulation de la garantie de Viega LLC.

Ce document est soumis à des mises à jour. Pour consulter les manuels techniques Viega les plus récents, consultez notre site www.viega.us. Cliquez sur Services -> Electronic Literature Downloads -> French and Spanish Documents -> Sélectionnez le Document souhaité

Viega LLC, 12303 Airport Way, Ste. 395 • Broomfield, CO 80021 • Ph: 800-976-9819 • Fax: 800-976-9817

PI-PF 560723 0517 (ZL MB Compression Supply Adapter) (EN ES FR)

2 of 2